

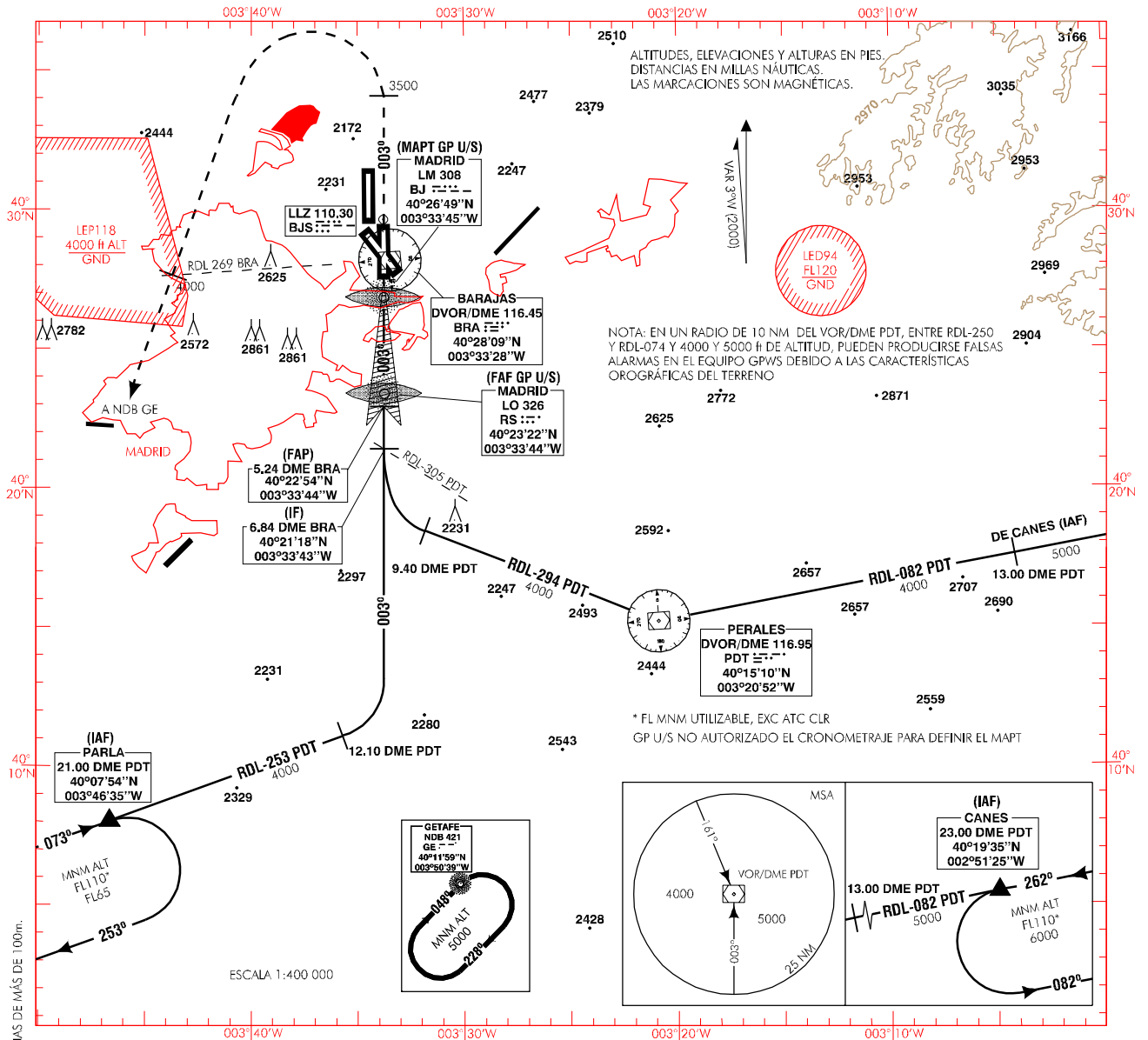
CARTA DE APROXIMACIÓN  
POR INSTRUMENTOS-OACI

ELEV AD  
2000

APP 127.50  
124.025  
ATIS 118.25

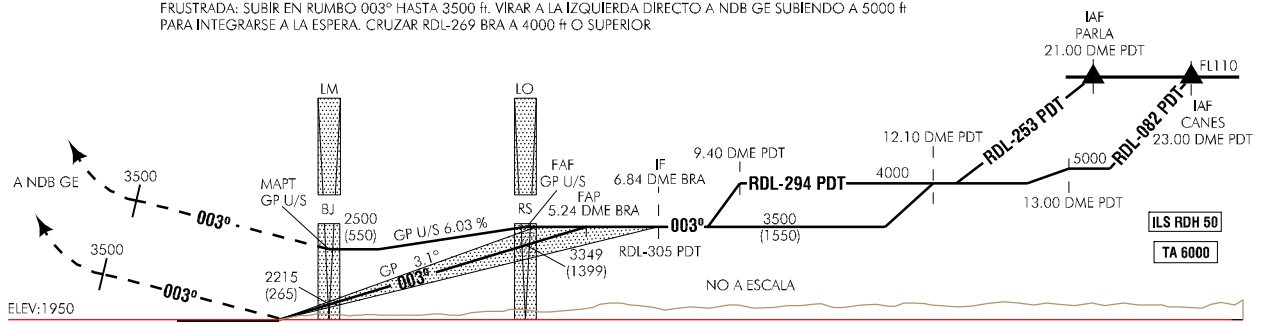
TWR 118.15  
GMC S 121.70  
GMC N 121.85

MADRID/Barajas  
ILS  
RWY 36R



FRUSTRADA: SUBIR EN RUMBO 003° HASTA 3500 ft. VIRAR A LA IZQUIERDA DIRECTO A NDB GE SUBIENDO A 5000 ft PARA INTEGRARSE A LA ESPERA. CRUZAR RDL-269 BRA A 4000 ft O SUPERIOR

CAMBIOS: NUEVA LEP118, SUPRESIÓN LER62 Y LER 64, ANTENAS DE MÁS DE 100m.



OCA/H		A	B	C	D
STA	CAT I	2119 (169)	2129 (179)	2139 (189)	2149 (199)
	GP U/S	2500 (550)			
	En circuito (H) sobre 2000	2690 (690)	2760 (760)	3280 (1280)	3280 (1280)

GS	kt	80	100	120	140	160	180
FAP-THR: 4.55 NM	min:s	3:25	2:44	2:17	1:57	1:43	1:31
ROD: 5.42%	ft/min	439	549	659	768	878	988
ROD GP U/S: 6.03 %	ft/min	488	610	732	854	977	1099
ALT/HGT DME ( ) FNA							
13 DME	12 DME	11 DME	10 DME	9 DME	8 DME	7 DME	6 DME
5 DME	4 DME	3 DME	2 DME	1 DME			