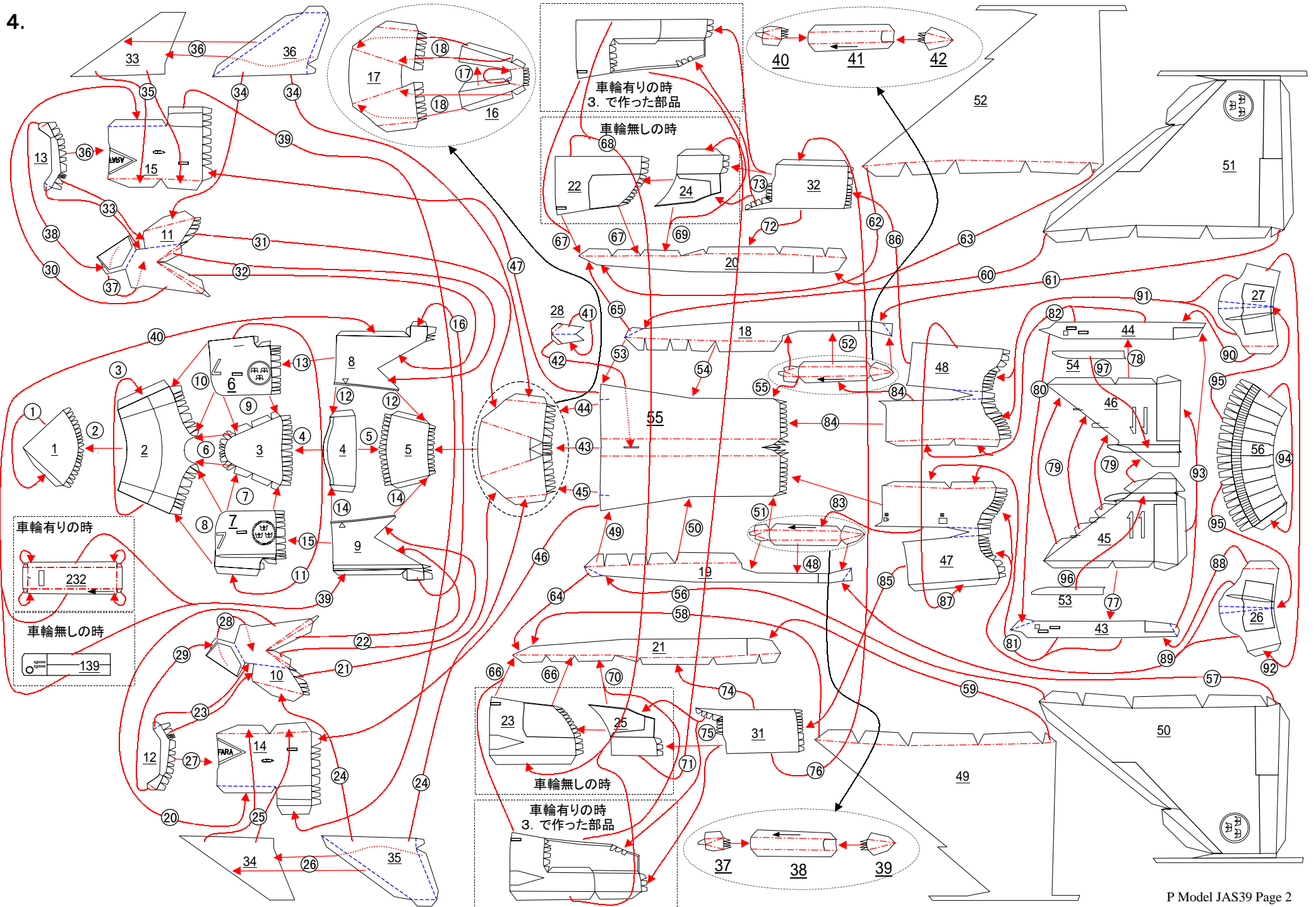
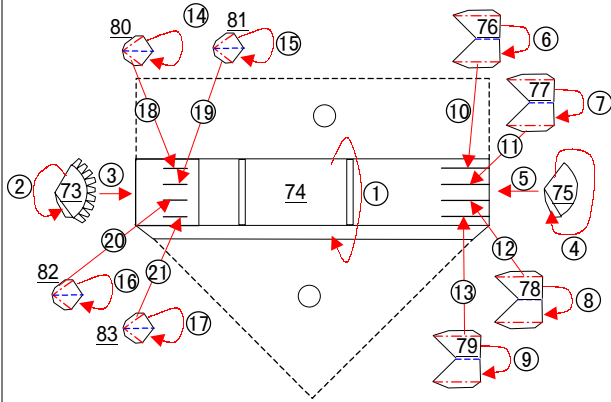


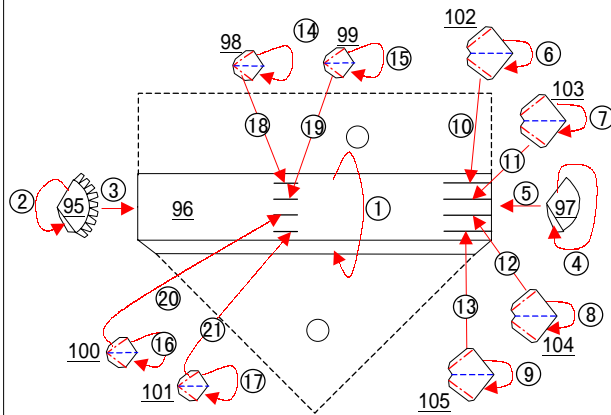
4.



5. 点線部分で切り取ってのり代がわの角から丸めて、丸め終わったら○の部分切り離してから接着します。
84~94も同様に組み立てます。



6. 点線部分で切り取ってのり代がわの角から丸めて、丸め終わったら○の部分切り離してから接着します。
106~138も同様に組み立てます。



7.

