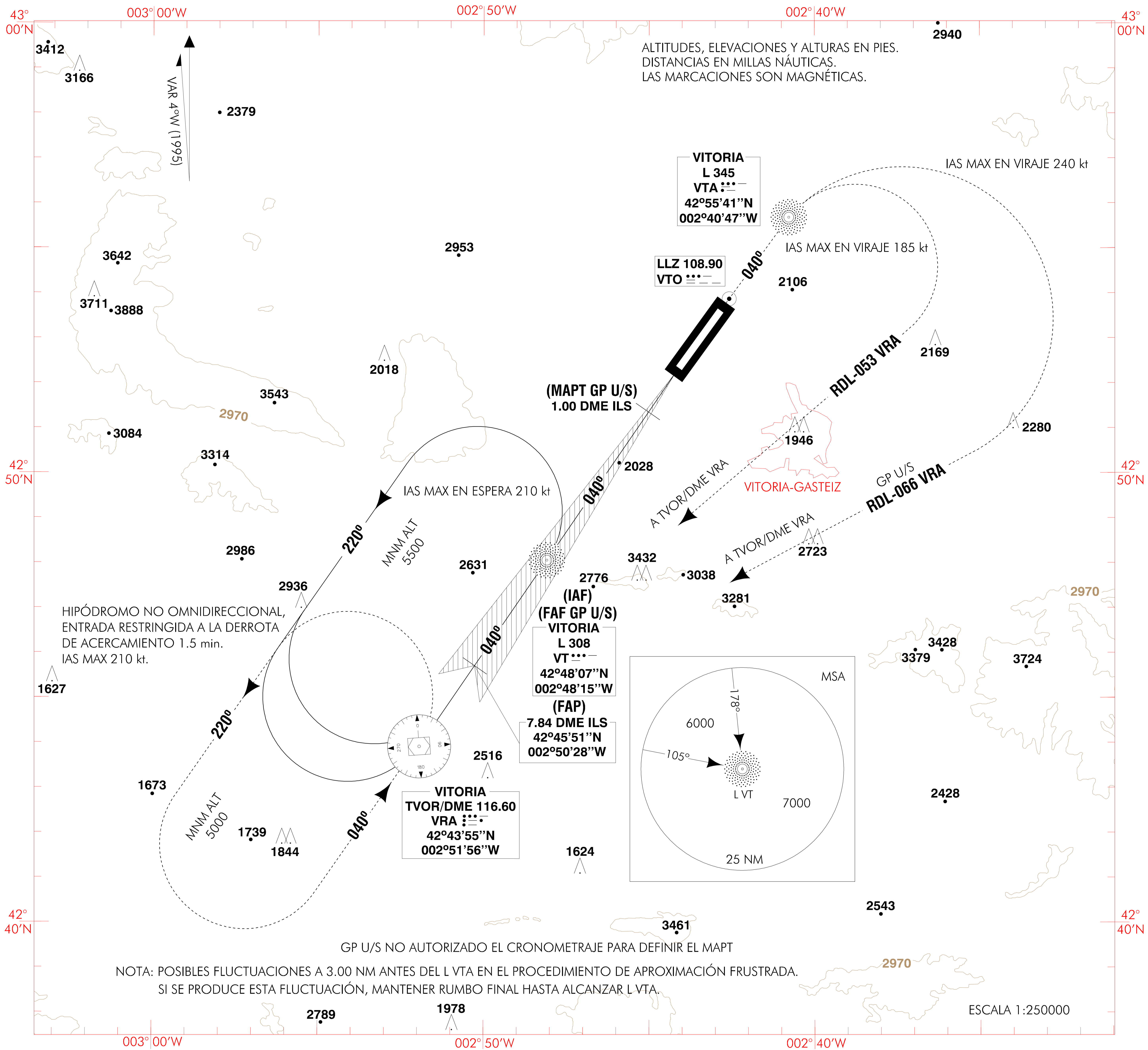


CARTA DE APROXIMACIÓN
POR INSTRUMENTOS-OACI

ELEV AD
1682

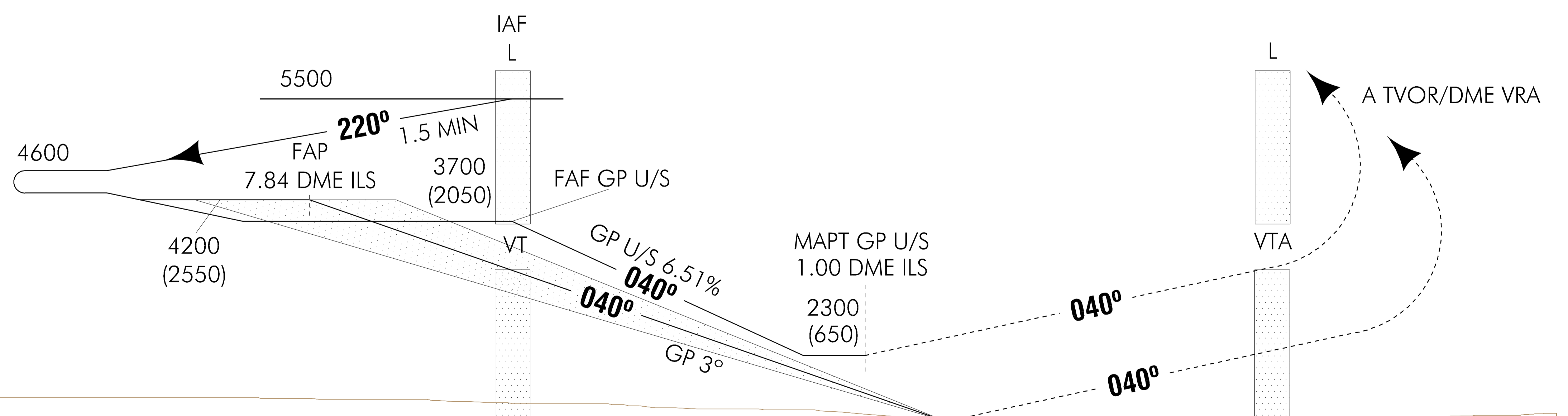
APP 118.45
TWR 118.45
GMC 121.80

VITORIA
ILS-DME
RWY 04



GP U/S NO AUTORIZADO EL CRONOMETRAJE PARA DEFINIR EL MAPT
NOTA: POSIBLES FLUCTUACIONES A 3.00 NM ANTES DEL L VTA EN EL PROCEDIMIENTO DE APROXIMACIÓN FRUSTRADA.
SI SE PRODUCE ESTA FLUCTUACIÓN, MANTENER RUMBO FINAL HASTA ALCANZAR L VTA.

FRUSTRADA: SUBIR DIRECTO A L VTA, VIRAR A LA DERECHA PARA SEGUIR RDL-053 VRA (CON GP U/S RDL-066 VRA) ASCIENDIENDO A 5000 ft PARA INTEGRARSE A LA ESPERA.



CAMBIOS: ELEV AD Y THR.

ELEV: 1651
THR RWY 04
HGT REF ELEV THR RWY 04

OCA/H	A	B	C	D	
STA	CAT I 2.5%	1955 (304)	1965 (314)	1975 (324)	1985 (334)
	CAT I 3%	1784 (133)	1796 (145)	1804 (153)	1815 (164)
	CAT II 2.5%	(214)	(232)	(245)	(258)
	CAT II 3%	(45)	(62)	(74)	(88)
	GP U/S	2300 (650)			
En circuito (H) sobre 1682	2600 (920)	3000 (1320)	3400 (1720)	3900 (2220)	

GS	kt	80	100	120	140	160	180
FAP-THR: 7.84 NM	min:s	5:53	4:42	3:55	3:22	2:56	2:37
FAF-MAPT:	min:s						
ROD: 5.24 %	ft/min	425	531	637	743	849	955
ROD: 6.51 %	ft/min	527	659	791	923	1055	1187
ALT/HGT DME (ILS) FNA GP U/S							
13 DME	12 DME	11 DME	10 DME	9 DME	8 DME	7 DME	6 DME
							5 DME
							4 DME
							3 DME
							2 DME
							1 DME
							3680 (2030)
							3290 (1640)
							2890 (1240)
							2500 (850)

17-FEB-00 (AMDT 50/00)

AIP-ESPAÑA

AD 2-LEVT IAC/1