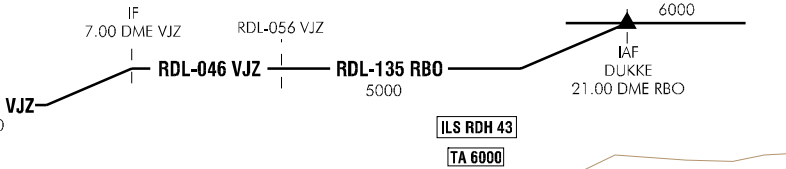
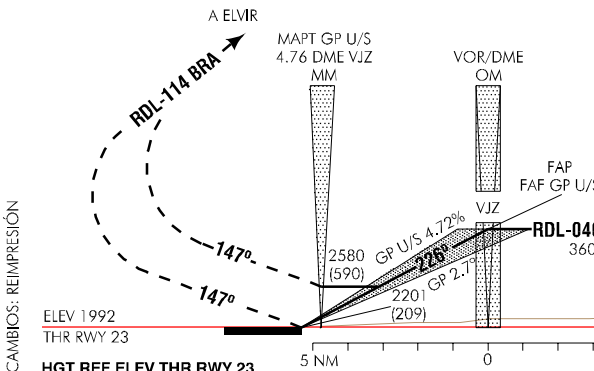


FRUSTRADA: VIRAR A LA IZQUIERDA LO ANTES POSIBLE A RUMBO 147° PARA INTERCEPTAR Y SEGUIR RDL-114 BRA SUBIENDO A 5000 # DIRECTO A ELVIR. VIRAR A LA IZQUIERDA DIRECTO A VOR/DME VJZ.
NOTA: CUANDO LA LED94 ESTÉ ACTIVADA, DESPUÉS DE ELVIR PROCEDER EN EL RDL-048 PDT HASTA 18.00 DME PDT. VIRAR A LA IZQUIERDA PARA INTERCEPTAR Y SEGUIR RDL-109 VJZ DIRECTO A VOR/DME VJZ.



CAMBIOS: REIMPRESIÓN

ELEV 1992
THR RWY 23
HGT REF ELEV THR RWY 23

OCA/H	A	B	C	D	
STA	CAT I 2.5%	2542 (550)	2554 (562)	2562 (570)	2573 (581)
	CAT I 3%	2467 (475)	2479 (487)	2487 (495)	2498 (506)
	GP U/S	2580 (590)			
En circuito (H) sobre 1994	2580 (590)	2700 (710)	3050 (1060)	3140 (1150)	

GS	kt	80	100	120	140	160	180					
FAP-THR: 5.34 NM	min:s	4:00	3:12	2:40	2:17	2:00	1:47					
FAP-MAPT: 4.76 NM	min:s	3:34	2:51	2:23	2:02	1:47	1:35					
ROD: 4.72 %	ft/min	382	478	574	669	765	860					
ALT/HGT DME (VJZ) FNA GP U/S												
13 DME	12 DME	11 DME	10 DME	9 DME	8 DME	7 DME	6 DME	5 DME	4 DME	3 DME	2 DME	1 DME
										2740 (750)	3030 (1040)	3320 (1330)