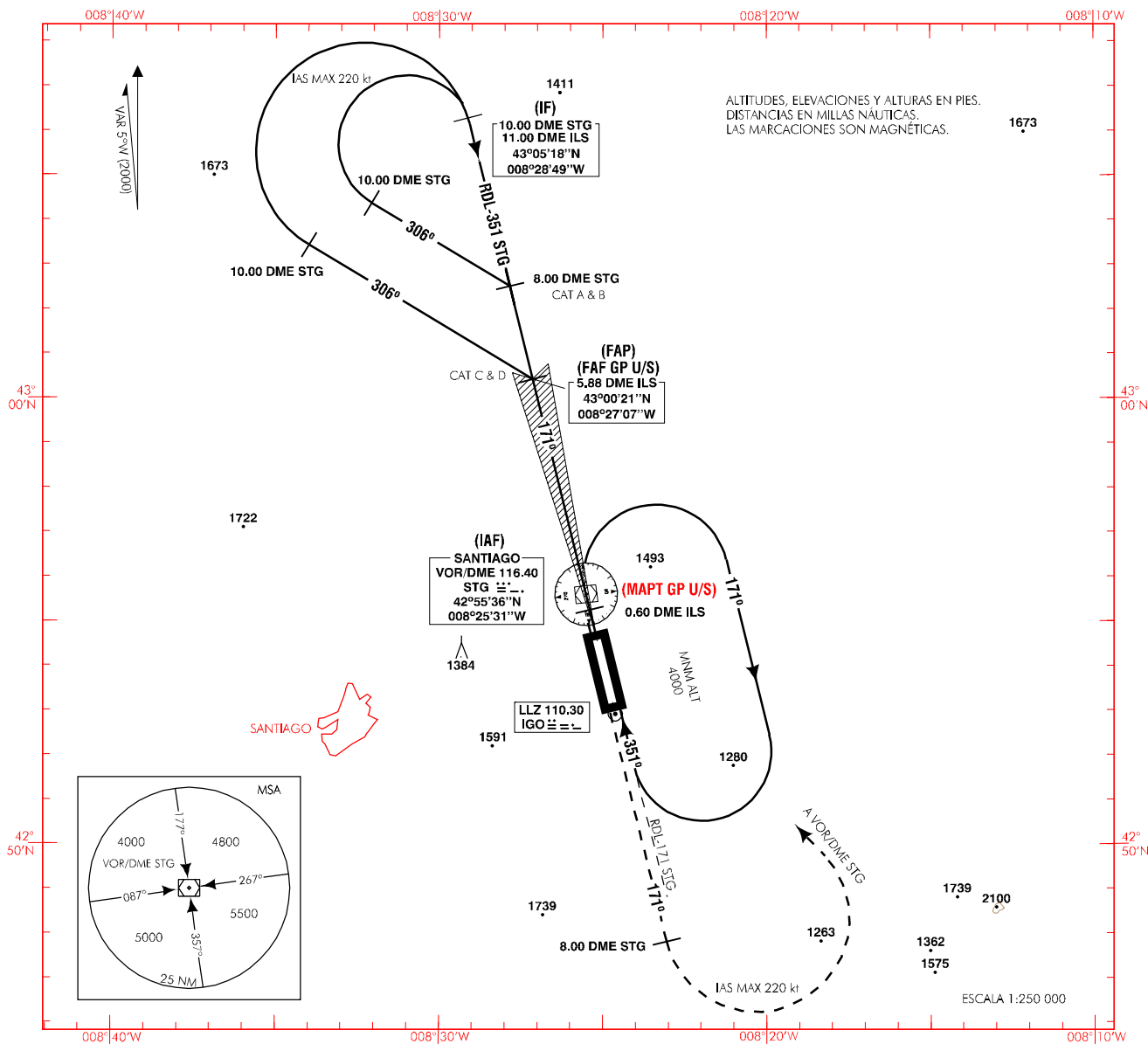


CARTA DE APROXIMACIÓN
POR INSTRUMENTOS-OACI

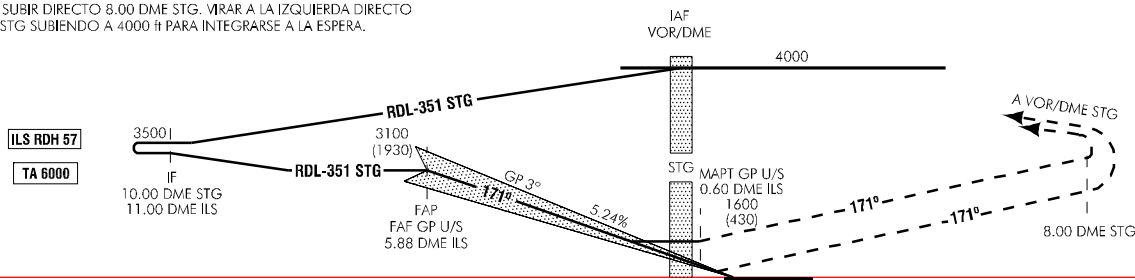
ELEV AD
1213

APP 120.20
TWR 118.75
GMC 121.70

SANTIAGO
VOR/DME-ILS/DME
RWY 17



FRUSTRADA: SUBIR DIRECTO 8.00 DME STG. VIRAR A LA IZQUIERDA DIRECTO A VOR/DME STG SUBIENDO A 4000 ft PARA INTEGRARSE A LA ESPERA.



CAMBIO: STA CAT III
ELEV: 1170
THR DESPLAZADO RWY 17
HGT REF ELEV THR DESPLAZADO RWY 17

STA	OCA/H	10 NM			
		A	B	C	D
CAT I	2.5%	1384 (214)	1396 (226)	1404 (234)	1414 (244)
	4%	1366 (196)	1378 (208)	1387 (217)	1397 (227)
	APPROVED MNM RVR 200 M				
	GP U/S				
	1600 (430)				
	En circuito (H) sobre 1213				
		2000 (790)	2000 (790)	2100 (890)	2200 (990)

GS	kt	80	100	120	140	160	180					
FAP-THR: 5.88 NM	min:s	4:25	3:32	2:56	2:31	2:12	1:58					
FAP-MAPT: 5.28 NM	min:s	3:58	3:10	2:38	2:16	1:59	1:46					
ROD: 5.24 %	ft/min	425	531	637	743	849	955					
ALT/HGT DME (ILS) FNA GP U/S												
13 DME	12 DME	11 DME	10 DME	9 DME	8 DME	7 DME	6 DME	5 DME	4 DME	3 DME	2 DME	1 DME
								2820 (1650)	2510 (1340)	2190 (1020)	1870 (700)	1550 (380)