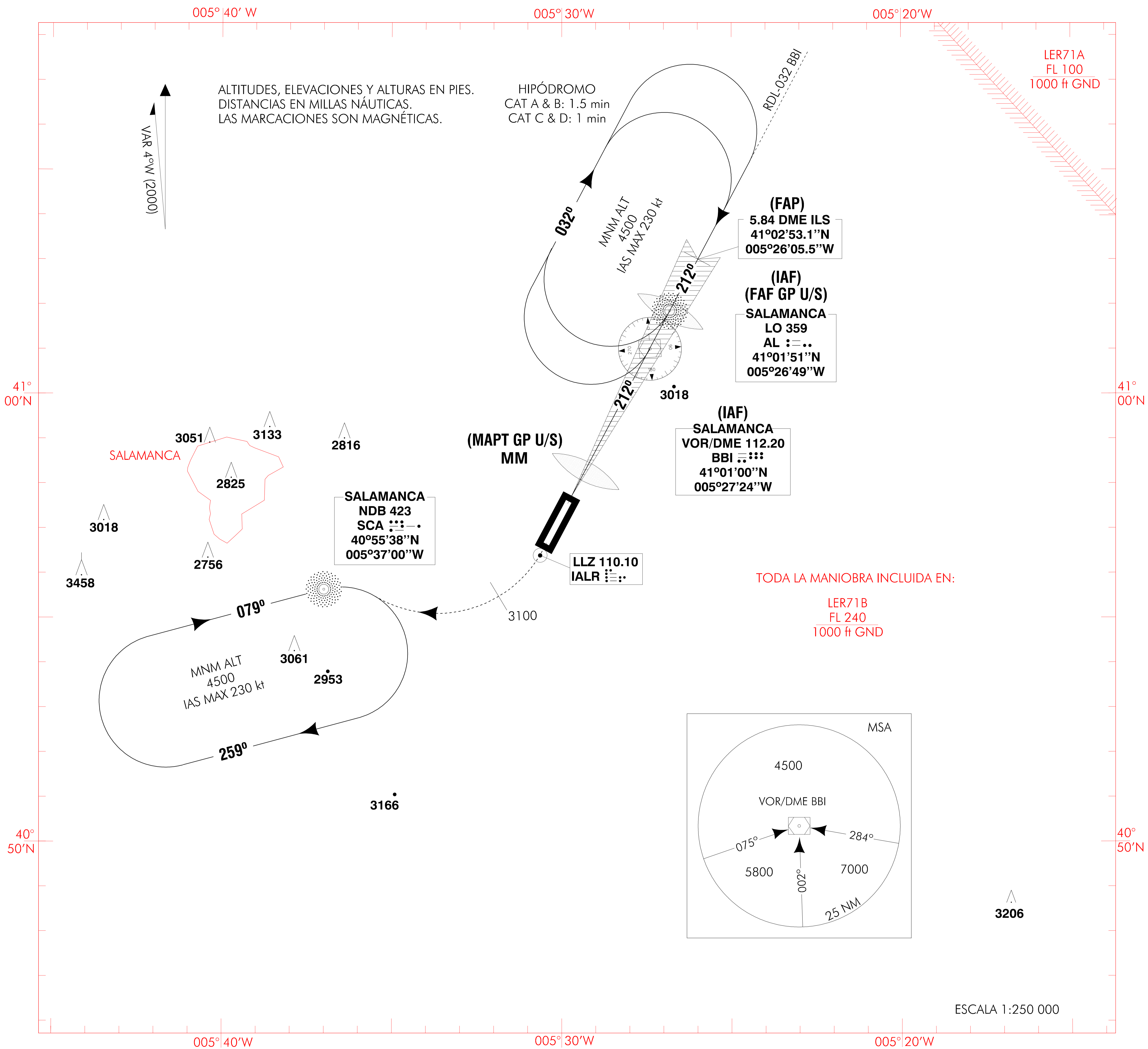


CARTA DE APROXIMACIÓN
POR INSTRUMENTOS-OACI

ELEV AD
2594

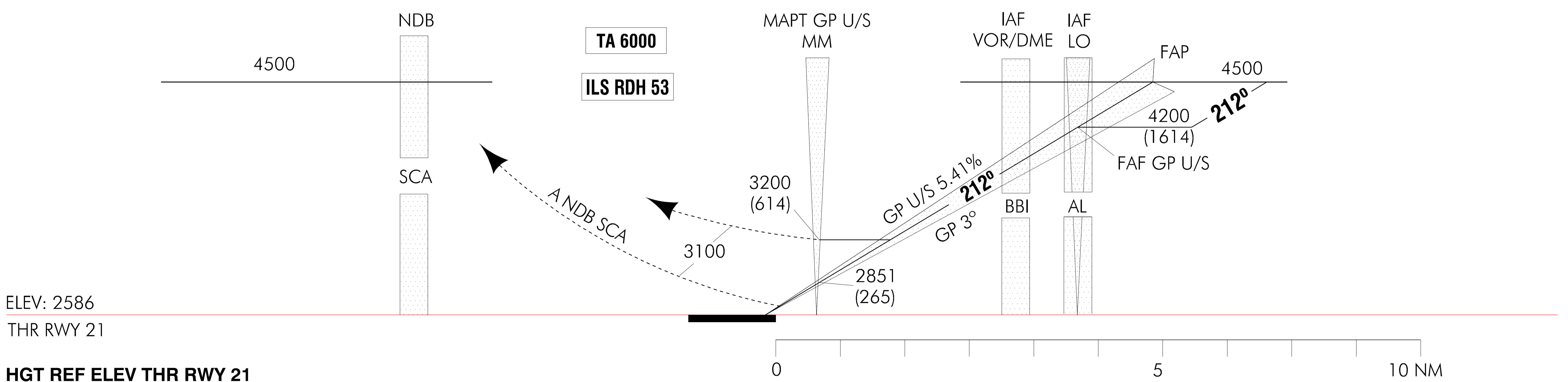
APP 118.10
TWR 139.30
GMC 121.85

SALAMANCA
ILS
RWY 21



FRUSTRADA: SUBIR EN RUMBO DE PISTA A 3100 ft. VIRAR A LA DERECHA DIRECTO AL NDB SCA INTEGRÁNDOSE A LA ESPERA SUBIENDO A 4500 ft. EN GP U/S NO VIRAR ANTES DEL MAPT.

CAMBIOS: DECLINACIÓN MÁGNÉTICA



HGT REF ELEV THR RWY 21

OCA/H		A	B	C	D
STA	CAT I	2780 (194)	2790 (204)	2800 (214)	2810 (224)
	GP U/S	3200 (614)			
	En circuito (H) sobre 2594	3200 (610)	3360 (760)	3540 (950)	3580 (990)

GS	kt	80	100	120	140	160	180					
FAP-THR: 5.84 NM	min:s	4:23	3:30	2:55	2:30	2:11	1:57					
FAP-MAPT: 4.04NM	min:s	3:02	2:25	2:01	1:44	1:31	1:21					
ROD: 5.41 %	ft/min	438	548	657	767	877	986					
ALT/HGT DME () FNA												
13 DME	12 DME	11 DME	10 DME	9 DME	8 DME	7 DME	6 DME	5 DME	4 DME	3 DME	2 DME	1 DME

17-NOV-00 (AMDT 61/00)

AIP-ESPAÑA

AD 2-LESA IAC/2