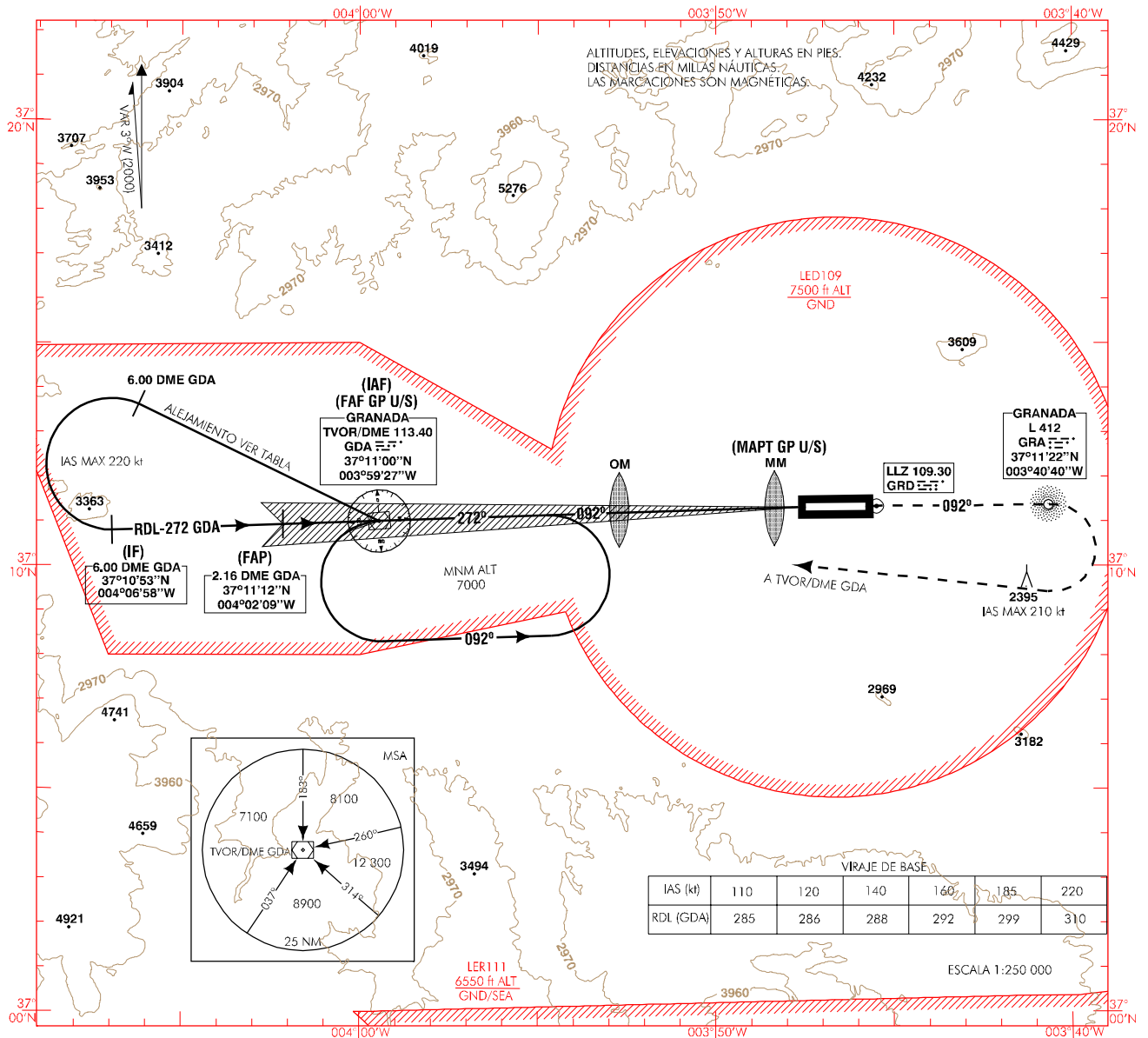


CARTA DE APROXIMACIÓN
POR INSTRUMENTOS-OACI

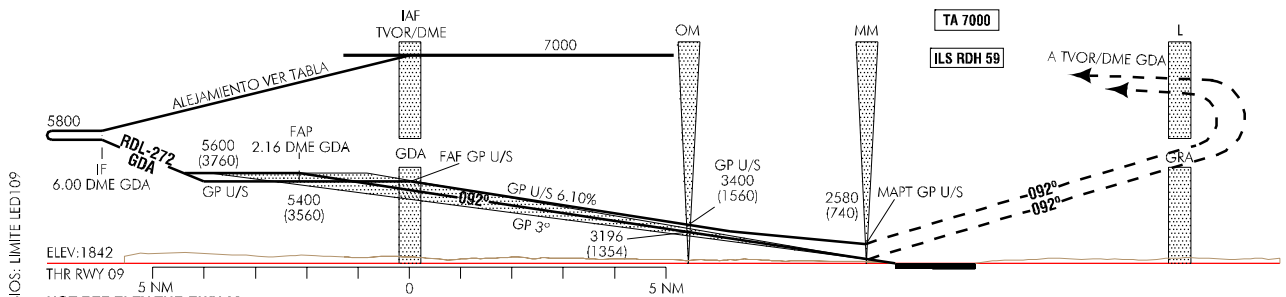
ELEV AD
1860

APP 118.85
TWR 118.85
GMC 121.70

GRANADA
TVOR/DME-ILS
RWY 09



FRUSTRADA: SUBIR DIRECTO A L GRA, VIRAR A LA DERECHA (IAS MAX EN VIRAJE 210 kt) DIRECTO AL TVOR/DME GDA SUBIENDO A 7000 ft PARA INTEGRARSE A LA ESPERA.



		OCA/H	A	B	C	D
STA	CAT I	2520 (678)	2530 (688)	2540 (698)	2550 (708)	
	CAT I	2220 (378)	2230 (388)	2240 (398)	2250 (408)	
	CAT I	2057 (215)	2067 (225)	2077 (235)	2087 (245)	
	GP U/S	2580 (740)				
	En circuito (H) sobre 1860	2660 (800)	3020 (1160)	4110 (2250)	4110 (2250)	

		GS	kt	80	100	120	140	160	180			
FAP-THR: 11.61 NM		min:s		8:43	6:58	5:48	4:59	4:21	3:52			
FAF-MAPT: 8.88 NM		min:s		6:39	5:20	4:26	3:48	3:20	2:58			
ROD: 5.24 %		ft/min		425	531	637	743	849	955			
ROD: GP U/S 6.10 %		ft/min		494	618	741	865	988	1112			
ALT/HGT DME () FNA												
13 DME	12 DME	11 DME	10 DME	9 DME	8 DME	7 DME	6 DME	5 DME	4 DME	3 DME	2 DME	1 DME

11-JUL-02 (AMDT 88/02)

AIP-ESPAÑA

AD 2-LEGR IAC/1