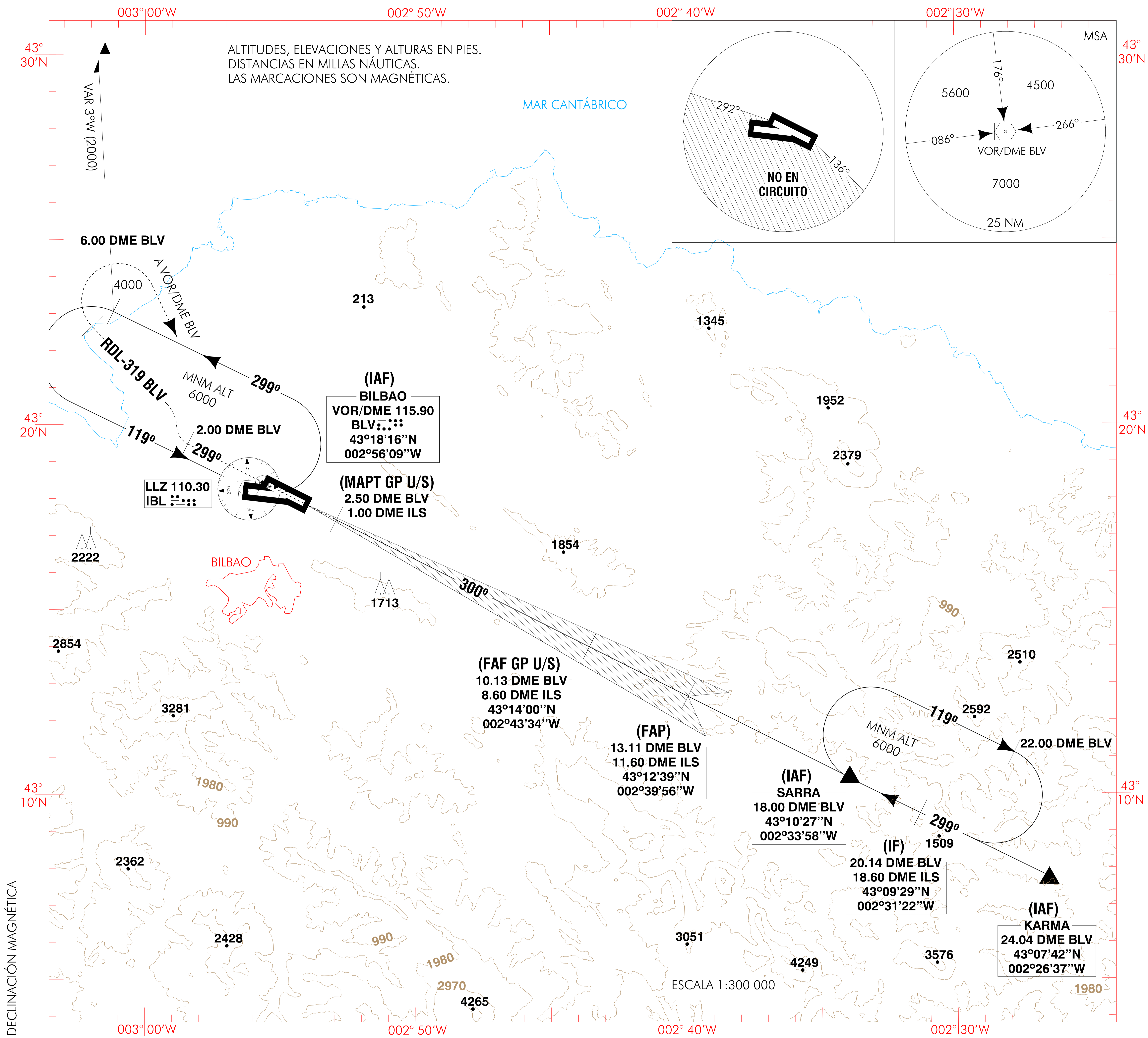


CARTA DE APROXIMACIÓN
POR INSTRUMENTOS-OACI

ELEV AD
138

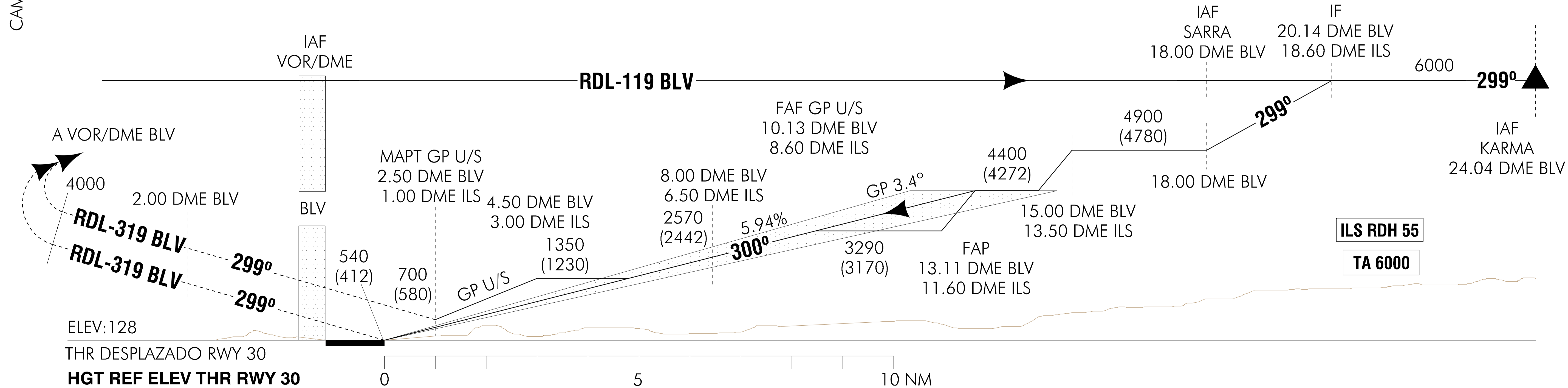
APP 120.70
TWR 118.50
GMC 121.70

BILBAO
VOR/DME-ILS/DME
RWY 30



FRUSTRADA: SUBIR EN RUMBO 299° HASTA 2.00 DME BLV. VIRAR A LA DERECHA SIGUIENDO RDL-319 BLV HASTA 4000 ft. VIRAR A LA DERECHA DIRECTO A VOR DME BLV DIRECTO A SARRA SUBIENDO A 6000 ft PARA INTEGRARSE A LA ESPERA.

CAMBIOS: DECLINACIÓN MAGNÉTICA



OCA/H		A	B	C	D
STA	CAT I	355 (227)	367 (239)	375 (247)	386 (258)
	GP U/S	700 (580)			
	En circuito (H) sobre 138	1710 (1580)	1970 (1840)	2060 (1930)	2060 (1930)

GS	kt	80	100	120	140	160	180
FAP-THR: 11.60 NM	min:s	8:42	6:58	5:48	4:58	4:21	3:52
FAF-MAPT: 7.60 NM	min:s	5:42	4:34	3:48	3:15	2:51	2:32
ROD: 5.94 %	ft/min	481	602	722	842	962	1083
ALT/HGT DME (ILS) FNA GP U/S							
13 DME	12 DME	11 DME	10 DME	9 DME	8 DME	7 DME	6 DME
					3070 (2950)	2710 (2590)	2350 (2230)
						1990 (1870)	1630 (1510)
							1350 (1230)
							990 (870)

WEF 12-JUL-01 (AIRAC AMDT 7/01)

AIP-ESPAÑA

AD 2-LEBB IAC/4