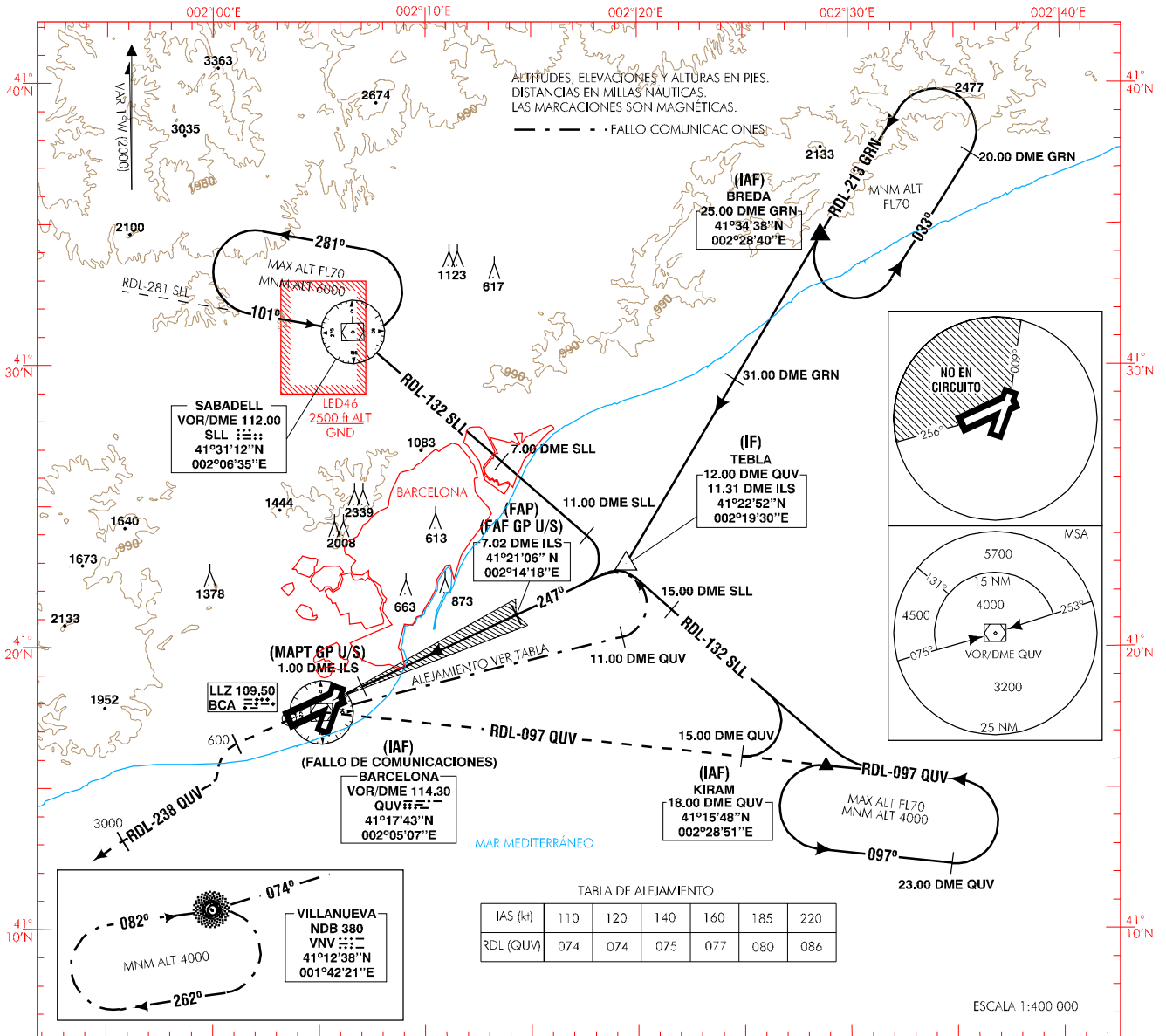


CARTA DE APROXIMACIÓN
POR INSTRUMENTOS-OACI

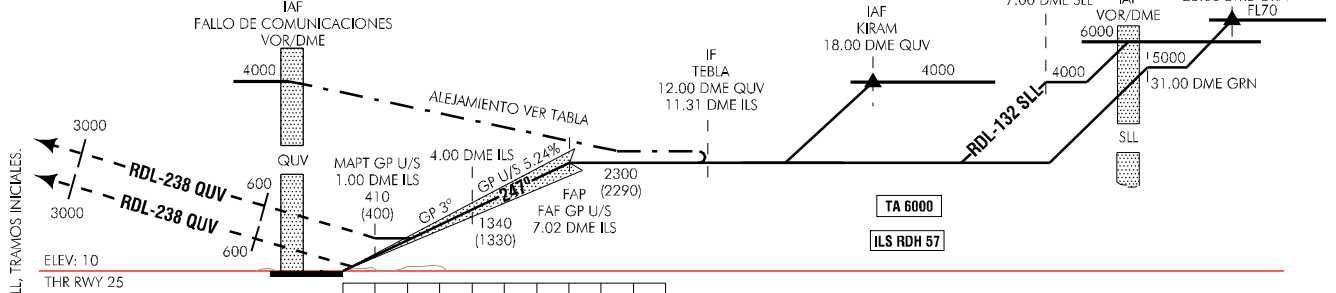
ELEV AD
12

APP 119.10
TWR 118.10
GMC 121.70

BARCELONA
VOR/DME-ILS
RWY 25



FRUSTRADA: SUBIR EN RUMBO DE PISTA HASTA ALCANZAR 600 ft. VIRAR A LA IZQUIERDA PARA SEGUIR RDL-238 QUV HASTA ALCANZAR 3000 ft Y ESPERAR AUTORIZACIÓN ATC IAF
FRUSTRADA FALLO DE COMUNICACIONES: SUBIR EN RUMBO DE PISTA HASTA ALCANZAR 600 ft. VIRAR A LA IZQUIERDA PARA SEGUIR RDL-238 QUV SUBIENDO A 4000 ft. VIRAR A LA DERECHA DIRECTO AL NDB VNV PARA INTEGRARSE EN LA ESPERA.



HGT REF ELEV THR RWY 25					
OCA/H	A	B	C	D	
STA	CAT I	232 (222)	244 (234)	252 (242)	263 (253)
	CAT II	(94)	(111)	(123)	(137)
	CAT III	APPROVED MNM RVR 200 m			
	GP U/S	410 (400)			
En circuito (H) sobre 12		510 (500)	640 (630)	890 (880)	1300 (1290)

GS	kt	80	100	120	140	160	180
FAP-THR: 7.02 NM	min:s	5:16	4:13	3:31	3:01	2:38	2:20
FAF-MAPT: 6.02 NM	min:s	4:31	3:37	3:01	2:35	2:15	2:00
ROD: 5.24 %	ft/min	425	531	637	743	849	955
ALT/HGT DME (ILS) FNA GP U/S							
13 DME	12 DME	11 DME	10 DME	9 DME	8 DME	7 DME	6 DME
						2300 (2290)	1980 (1970)
						1660 (1650)	1340 (1330)
						1030 (1020)	710 (700)