

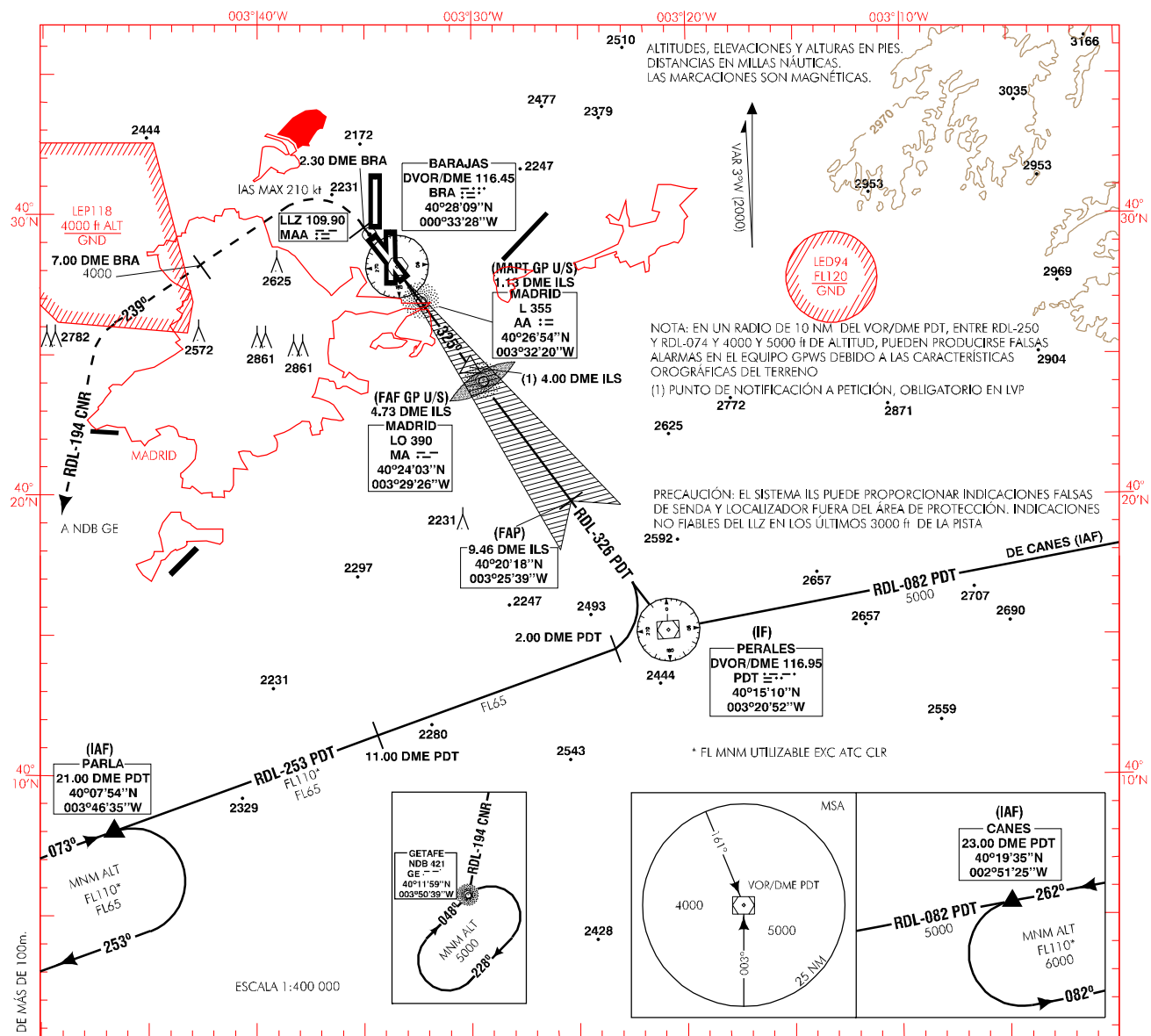
CARTA DE APROXIMACIÓN
POR INSTRUMENTOS-OACI

ELEV AD
2000

APP 127.50
124.025
ATIS 118.25

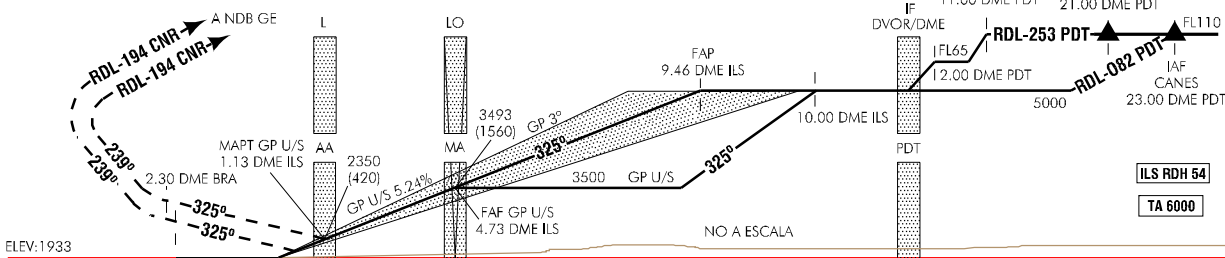
TWR 118.15
GMC S 121.70
GMC N 121.85

MADRID/Barajas
ILS/DME
RWY 33



FRUSTRADA: SUBIR EN RUMBO MAGNÉTICO 325° HASTA 2.30 DME BRA. VIRAR A LA IZQUIERDA (IAS MAX EN VIRAJE 210 kt) PARA SEGUIR RUMBO MAGNÉTICO 239°, CRUZAR 7.00 DME BRA A 4000 ft O SUPERIOR, HASTA INTERCEPTAR Y SEGUIR RDL-194 CNR, DIRECTO AL NDB GE PARA INTEGRARSE A LA ESPERA A 5000 ft.

CAMBIOS: NUEVA LEP118, SUPRESIÓN LER62 Y LER 64, ANTENAS DE MÁS DE 100m.



OCA/H	A	B	C	D
STA				
CAT I	2149 (216)	2159 (226)	2169 (236)	2179 (246)
CAT II	(99)	(116)	(129)	(142)
CAT III	APPROVED MNM RVR 200 m			
GP U/S	2350 (420)			
En circuito (H) sobre 2000	2690 (690)	2760 (760)	3280 (1280)	3280 (1280)

GS	kt	80	100	120	140	160	180					
FAP-THR: 9.46 NM	min:s	7:06	5:41	4:44	4:03	3:33	3:09					
FAF-MAPT: 3.60 NM	min:s	2:42	2:10	1:48	1:33	1:21	1:12					
ROD: 5.24 %	ft/min	425	531	637	743	849	955					
ALT/HGT DME (ILS) FNA GP U/S												
13 DME	12 DME	11 DME	10 DME	9 DME	8 DME	7 DME	6 DME	5 DME	4 DME	3 DME	2 DME	1 DME
									3260 (1330)	2950 (1020)	2630 (700)	

08-AUG-02 (AMDT 89/02)

AIP-ESPAÑA

AD 2-LEMD IAC/3