

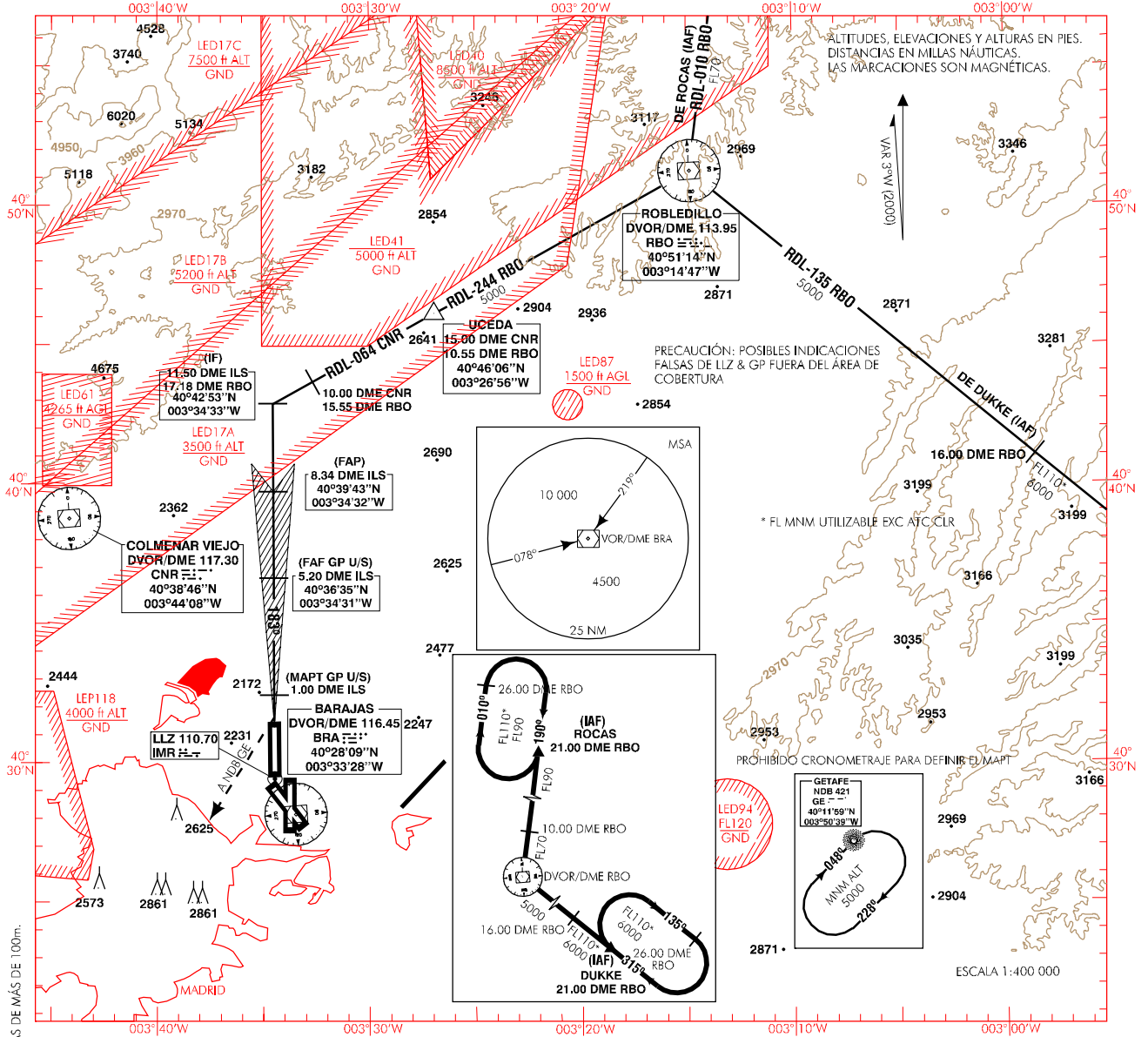
CARTA DE APROXIMACION
POR INSTRUMENTOS-OACI

ELEV AD
2000

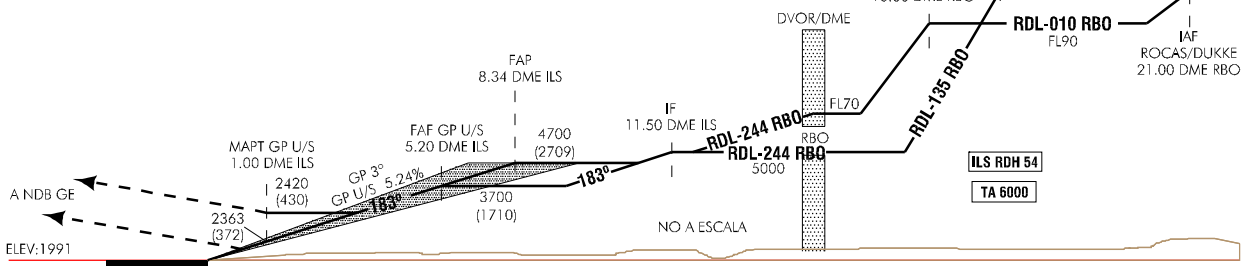
APP 127.50
124.025
ATIS 118.25

TWR 118.15
GMC S 121.70
GMC N 121.85

MADRID/Barajas
ILS/DME
RWY 18R



FRUSTRADA: SUBIR EN RUMBO DE PISTA HASTA ALCANZAR 3000 ft. VIRAR A LA DERECHA DIRECTO AL NDB GE SUBIENDO A 5000 ft PARA INTEGRARSE A LA ESPERA.



CAMBIOS: NUEVA LEP118, SUPRESION LER62 Y LER64, ANTENAS DE MAS DE 100m.

THR DESPLAZADO RWY 18R

HGT REF ELEV THR DESPLAZADO RWY 18R

OCA/H	A	B	C	D	
STA	CAT I	2130 (139)	2139 (148)	2148 (157)	2156 (165)
	CAT II	(49)	(61)	(74)	(87)
	CAT IIIA	APPROVED MNM RVR 200 m			
	GP U/S	2420 (430)			
En circuito (H) sobre 2000	2690 (690)	2760 (760)	3280 (1280)	3280 (1280)	

GS	kt	80	100	120	140	160	180
FAP-THR: 8.34 NM	min:s	6:15	5:00	4:10	3:34	3:08	2:47
FAF-MAPT:	min:s						
ROD: 5.24%	ft/min	425	531	637	743	849	955
ALT/HGT (ILS) FNA GP U/S							
13 DME	12 DME	11 DME	10 DME	9 DME	8 DME	7 DME	6 DME
5 DME	4 DME	3 DME	2 DME	1 DME			
3640 (1650)	3320 (1330)	3000 (1010)	2690 (700)				

08-AUG-02 (AMDT 89/02)

AIP-ESPAÑA

AD 2-LEMD IAC/8